

БЕРЕГИТЕ БЛИЗКИХ ОТ ИНСУЛЬТА

Запомните простой тест, который поможет распознать инсульт и вовремя вызвать скорую

НЕ МОЖЕТ УЛЫБНУТЬСЯ.
УГОЛОК РТА ОПУЩЕН.



ОДНА РУКА ОСЛАБЛА.
НЕ МОЖЕТ ПОДНЯТЬ
ОБЕ РУКИ.

НЕ МОЖЕТ РАЗБОРЧИВО
ПРОИЗНЕСТИ СВОЕ ИМЯ.

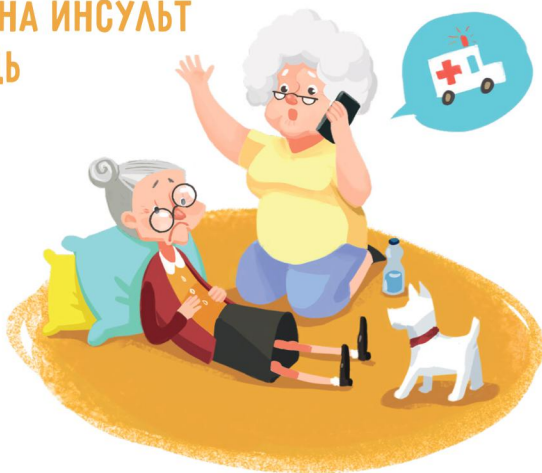


У ВРАЧА ЕСТЬ ТОЛЬКО
4,5 ЧАСА ЧТОБЫ СПАСТИ
ЖИЗНЬ БОЛЬНОГО.

ПРИ ПЕРВЫХ ПОДОЗРЕНИЯХ НА ИНСУЛЬТ ВЫЗЫВАЙТЕ СКОРУЮ ПОМОЩЬ

ДО ПРИЕЗДА СКОРОЙ

- Уложите больного на горизонтальную поверхность.
- Расстегните одежду, выньте зубные протезы.
- Обеспечьте приток свежего воздуха.



УЗНАЙ ВСЕ ОБ ИНСУЛЬТЕ НА ГОРЯЧЕЙ ЛИНИИ 8-800-707-52-29

Пищевая пирамида

Расчет в хлебных единицах!
1 хлебная единица равна количеству ккал.,
содержащихся в 25 гр. ржаного хлеба.



Питание – важная часть профилактики инсульта. Основной принцип правильного питания прост – нужно ограничить животные жиры, содержащие много опасного для нас холестерина:

- пища, обогащенная животными жирами (сливочное масло, сало, жирное мясо, субпродукты, желток яиц, жирная сметана, сливки и пр.);
- продукты с высоким содержанием простых углеводов (сдобная выпечка, сладости, конфеты, пирожные, блинчики и пр.);
- острые продукты, приправы, соленья, маринады;
- различные снеки (чипсы, сухарики, сушеная рыба);
- копчености, консервы, колбасные изделия;
- кофе, крепкий чай, газированные напитки.
- алкоголь.

Мы не выбираем генетику, возраст, климат – но наше питание полностью зависит от нас!

АРТЕРИАЛЬНАЯ ГИПЕРТОНИЯ



140/90 и выше	Артериальная гипертония
130-139/85-89	Высокое нормальное давление
120-129/80-84	Нормальное давление
Ниже 120/80	Оптимальное давление

Артериальную гипертонию диагностируют при уровне артериального давления 140/90 мм рт.ст. и выше.

Гипертония может длительное время протекать без всяких симптомов. В этой связи единственный способ выявить заболевание — это регулярно измерять артериальное давление.

ПОВЫШЕННОЕ АРТЕРИАЛЬНОЕ ДАВЛЕНИЕ СПОСОБСТВУЕТ РАЗВИТИЮ:

МОЗГОВЫХ ИНСУЛЬТОВ

ИНФАРКТА МИОКАРДА

ОПАСНЫХ АРИТМИЙ

СЕРДЕЧНОЙ НЕДОСТАТОЧНОСТИ

ПОЧЕЧНОЙ НЕДОСТАТОЧНОСТИ

БОЛЕЗНИ АЛЬЦГЕЙМЕРА

ЕСЛИ У ВАС ПОВЫШЕНО АРТЕРИАЛЬНОЕ ДАВЛЕНИЕ:



Ежедневно измеряйте давление и записывайте показатели в дневник



Ограничьте потребление поваренной соли до 5 грамм в сутки и менее



Употребляйте каждый день по 500 грамм овощей и фруктов, особенно богатых калием и магнием



Необходимо снизить массу тела, если она избыточная. Снижение массы тела на 5 кг обеспечивает существенное снижение давления



Увеличьте свою физическую активность



Ограничьте потребление алкоголя: потребление крепких напитков в сутки не более 50 мл для мужчин и 25 мл для женщин



Откажитесь от курения

Спите не менее 7-8 часов в сутки

РЕГУЛЯРНО ПРИНИМАЙТЕ ЛЕКАРСТВА ДЛЯ СНИЖЕНИЯ ДАВЛЕНИЯ, РЕКОМЕНДОВАННЫЕ ВРАЧОМ



Для того, чтобы предотвратить развитие осложнений гипертонии, необходимо добиться снижения давления до уровня < 140/90 мм рт. ст.



ЗДОРОВОЕ ПИТАНИЕ



ОГРАНИЧЕНИЕ

Жиров

сливочного масла, сала, жирного мяса и птицы, жирных молочных продуктов

Сладостей,

в том числе сладких газированных напитков

Поваренной соли

(менее 5 грамм в сутки): не досаливайте готовую пищу, избегайте соленых продуктов

Алкоголя

потребление в сутки не более 50 мл крепких напитков для мужчин и 25 мл для женщин



Питание должно соответствовать принципу энергетического равновесия: если человек потребляет больше калорий, чем расходует, развивается ожирение

Питание должно быть разнообразным, умеренным и сбалансированным (55-60% углеводы, 10-15% — белки и 15-30% — жиры)

Важна не диета, а ежедневный выбор в пользу продуктов и принципов здорового питания

РЕКОМЕНДУЮТСЯ

Ежедневно зерновые продукты: хлеб из муки грубого помола, овсянка, гречка, рис, пшено, макароны

500 грамм и более овощей, фруктов и ягод в день

Рыба, особенно жирная, 2-3 раза в неделю

Фасоль, чечевица, горох, грибы, соевые продукты, орехи

Нежирное мясо и птица, нежирные молочные продукты

Растительные масла для заправки салатов и приготовления пищи

Жидкости (не сладкие) не менее 1,5 литров в день

Запекание и отваривание продуктов, вместо жарения



ИЗБЫТОЧНАЯ МАССА ТЕЛА, ОЖИРЕНИЕ

СООТВЕТСТВИЕ МАССЫ ТЕЛА НАДЛЕЖАЩЕЙ ОЦЕНИВАЮТ ПО ИНДЕКСУ МАССЫ ТЕЛА

$$\text{Индекс массы тела} = \text{масса тела (кг)} : \text{рост (м)}^2$$

ИМТ, кг/м ²	Масса тела
< 18,5	недостаточная
18,5 – 24,9	нормальная
25,0 – 29,9	избыточная
30,0 – 34,5	Ожирение I степени
35,0 – 39,9	Ожирение II степени
40,0 и выше	Ожирение III степени

Мужской тип («яблоко»)

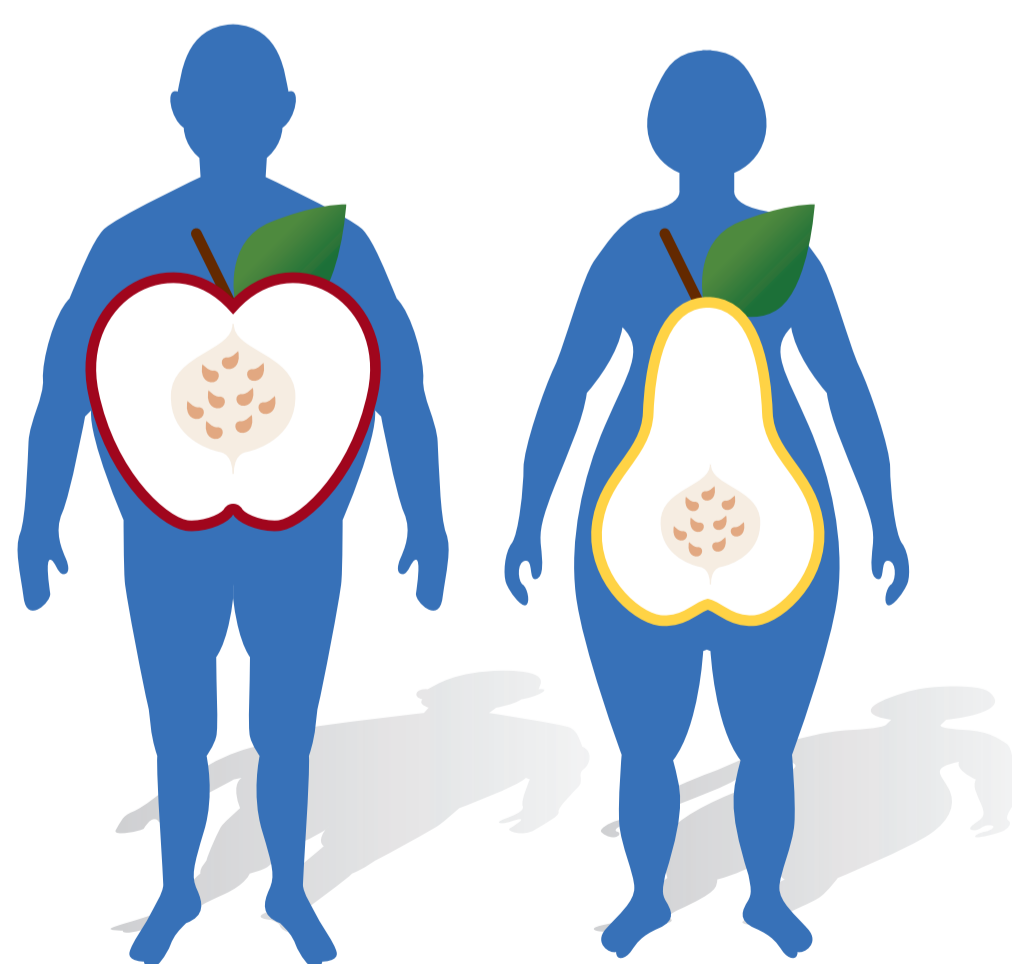
- ✓ Избыток жира откладывается в области живота
- ✓ Чаще встречается у мужчин
- ✓ Ассоциируется с метаболическим синдромом, диабетом и сердечно-сосудистыми заболеваниями

Женский тип («груша»)

- ✓ Избыток жира откладывается в области бедер и ягодиц
- ✓ Чаще встречается у женщин
- ✓ Достоверная связь с метаболическим синдромом отсутствует

Наиболее неблагоприятный для здоровья тип ожирения — **АБДОМИНАЛЬНОЕ ОЖИРЕНИЕ:**

ОКРУЖНОСТЬ ≥ 102 см у мужчин
ТАЛИИ ≥ 88 см у женщин



У людей с избыточной массой тела чаще развиваются многие хронические заболевания, в том числе:

артериальная гипертония — в 3 раза чаще
сахарный диабет — в 9 раз чаще

СНИЖЕНИЕ МАССЫ ТЕЛА: ОСНОВНЫЕ ПОДХОДЫ

- **Постановка реалистичных целей:** снижение массы тела примерно на 400 грамм в неделю
 - Ведение пищевого дневника
 - Снижение калорийности рациона, но не ниже 1200 ккал/сутки
 - Существенное ограничение легкоусвояемых углеводов, насыщенных жиров (в том числе «скрытых») и крахмалсодержащих продуктов
 - Ограничение соли, острых закусок, соусов
 - Увеличение потребления овощей и фруктов
 - Дробное питание малыми порциями
 - Увеличение физической активности
- В части случаев:
- Психотерапия
 - Лекарства для снижения массы тела
 - Бариатрическая хирургия

